

YYW型燃油燃气 导热油炉

- 产品介绍
- 技术参数
- 相关案例
- 辅机配件

产品简介 Introduction

YYW燃油燃气导热油炉为强制循环导热油锅炉，以热油为传导介质，在密闭的盘管内进行液相循环，具有低压、高温的工作特性，供热温度可达到320°C。中太YYW型燃油燃气导热油锅炉采用先进的技术，产品热效率高，运行维修方便，是一种高效、节能、安全的供热设备。

该型号锅炉结构紧凑，受热面油圆形盘管弯制而成，内盘管为辐射受热面，中、外盘管与内盘管构成对流受热面，燃料在内盘管组成的燃烧室内燃烧放热，经辐射受热面吸收大部分热量后，高温烟气进入对流受热面再进行换热，最后烟气再由烟囱排入大气。



容量	燃料	热效率	应用范围
0.24-7MW	天然气,焦炉煤气, 城市煤气,轻油,重油,棕榈油	93.6%	纺织、食品、橡胶、化工、医药 企业、机关、宾馆、学校等行业

性能特点 Features

运行维护方便

无腐蚀，不冻结，运行维护简单方便



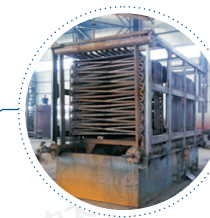
以油为热传导介质

以油为热传导介质，可以在低压下获得高温



加热系统投资较少

加热系统简单，不需要水处理设备及部分不必要的辅机设备，所以整个加热系统投资较少



YYW型 燃油燃气 导热油炉

先进的控制系统

运用先进的控制系统对介质进行精密控制工作，热效率高，维修方便



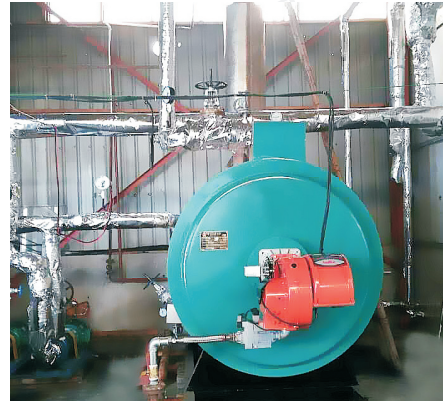
技术参数 Technical Parameters

●240KW-7000KW(20万大卡-600万大卡)

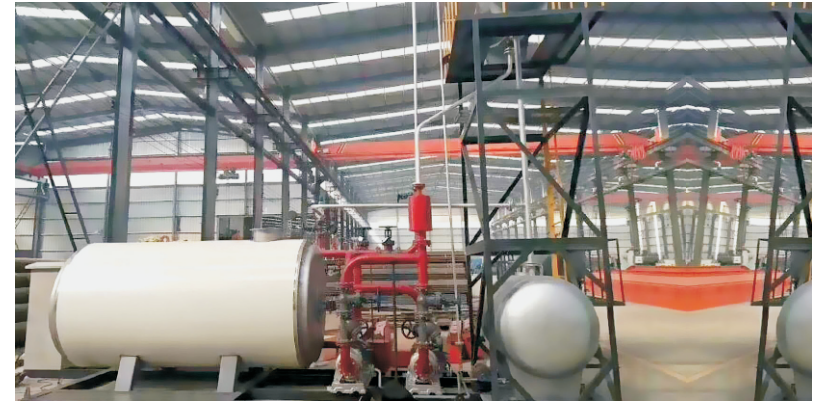
型号规格	额定热功率 (x10 ⁴ kcal/h)	额定工作 压力(MPa)	最高工作 温度 (°C)	设计效 率 (%)	介质循环 量(m ³ /h)	受热面 积 (m ²)	设计 燃料	炉内介 质容量 (m ³)	最大运输 重量 (KG)	最大运输尺寸 (MM)
YY(Q)W-240-Y(Q)	20	0.8/1.0	300/320	94	16.6	19	油/气	0.12	2110	1800x1100x2200
YY(Q)W-350-Y(Q)	30				28.1	23		0.25	2580	2100x1400x2450
YY(Q)W-500-Y(Q)	40				32.5	35		0.31	3141	2710x1540x2230
YY(Q)W-700-Y(Q)	60				45	39		0.36	4053	3130x1540x2230
YY(Q)W-1000-Y(Q)	80				55	45		0.49	4382	3200x1800x2210
YY(Q)W-1200-Y(Q)	100				64	56		0.61	5209	3400x2150x2200
YY(Q)W-1400-Y(Q)	120				77	104		1.05	6400	4605x2070x2670
YY(Q)W-1900-Y(Q)	160				82	109		1.4	9000	4490x1975x2600
YY(Q)W-2100-Y(Q)	180				108	118		1.6	9156	4950x2000x2700
YY(Q)W-2400-Y(Q)	200				128	129		1.8	10000	5300x2080x2750
YY(Q)W-3000-Y(Q)	250				161	210		2.2	13000	5600x2170x2800
YY(Q)W-3500-Y(Q)	300				225	244		2.75	14000	5800x2310x2850
YY(Q)W-4200-Y(Q)	360				256	280		2.92	15000	6010x2800x2750
YY(Q)W-5000-Y(Q)	400				290	310		3.05	16600	6600x2900x2860
YY(Q)W-6000-Y(Q)	500				355	389		3.33	21550	7400x3100x3000
YY(Q)W-7000-Y(Q)	600	408	469	3.69	28400	8000x3400x3150				



2017.11-1吨 YYW-700Y (Q)
江苏淮安-江苏轻石科技有限公司



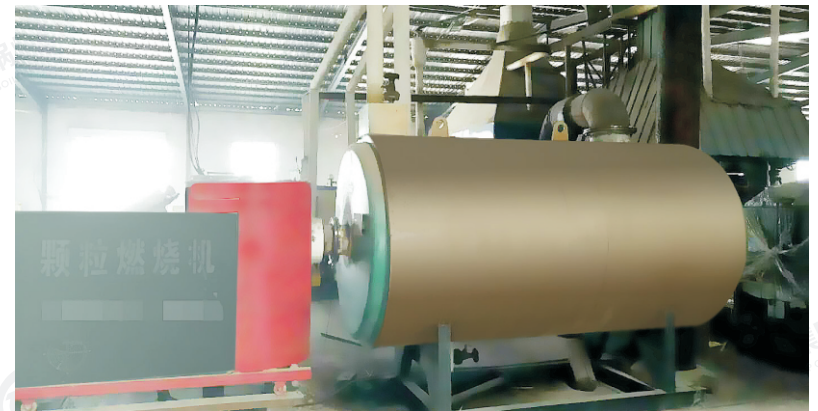
2015.3-0.5吨 YYW-350Y (Q)
河南盛璟机电有限公司



2014.1-0.15吨 YYW-120Y (Q)
江苏常州州皓之鼎高分子材料有限公司



2015.4-2吨 YYW-1400Y (Q)
广东省长大公路工程有限公司



2016.6-0.15吨 YYW-120Y (Q)
辽宁葫芦岛腾跃机械制造有限公司

辅机配件 Parts

- 配件部分



仪表阀门



郑州宇明球墨铸铁
截止阀



郑州明宇球墨铸铁
弹簧全启式安全阀

辅机配件 Parts

• 辅机部分



烟囱



燃烧器



循环泵



储油罐



高位油槽



注油泵



 **0371-5522 6789**

 **电子邮箱:** sales@ztgljt.com

 **郑州办事处:** 郑东新区绿地中心南塔2612室

总部基地: 河南省太康县产业集聚区未来路南段东侧